

# 霞城の家邸 性能計算結果 (暖冷房エネルギー) (4地域 山形)

## 各性能値,自然温度差等計算結果

Q値	1.33 [W/mK]
UA値	0.33 [W/mK]
A値	1.1 [-]

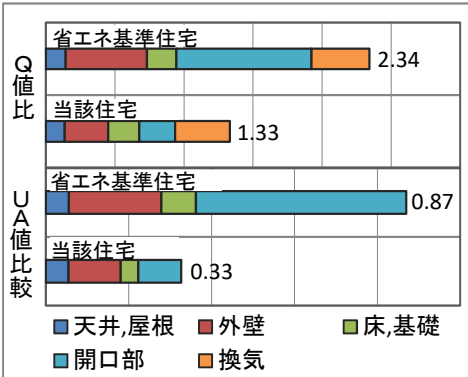
	暖房期	冷房期
デグレデー	1448	339
自然温度差	5.98	6.51
日射取得熱	480	582

### 山形のデグレデー

暖房DD D<sub>18-18</sub> : 2732

冷房DD D<sub>27-27</sub> : 284

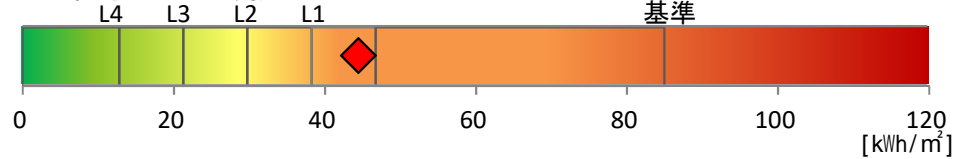
## 住宅の熱損失



## 暖冷房負荷計算結果 (冷房は冷房必須期間負荷を表示)

	住宅全体	1㎡あたり
暖房負荷	6449 [kWh]	44.6 [kWh/㎡]
冷房負荷	1664 [kWh]	11.5 [kWh/㎡]

### Q1.0住宅のレベル判定



### Q1.0住宅地域区分 4地域

Q1.0住宅レベル基準	熱負荷(kwh以下)	
	1㎡あたり	住宅全体
省エネ基準	100%	85.0 / 1166
準 Q1.0	55%以下	46.7 / 642
Q1.0 L1	45%以下	38.2 / 525
Q1.0 L2	35%以下	29.7 / 408
Q1.0 L3	25%以下	21.2 / 292
Q1.0 L4	15%以下	12.7 / 175

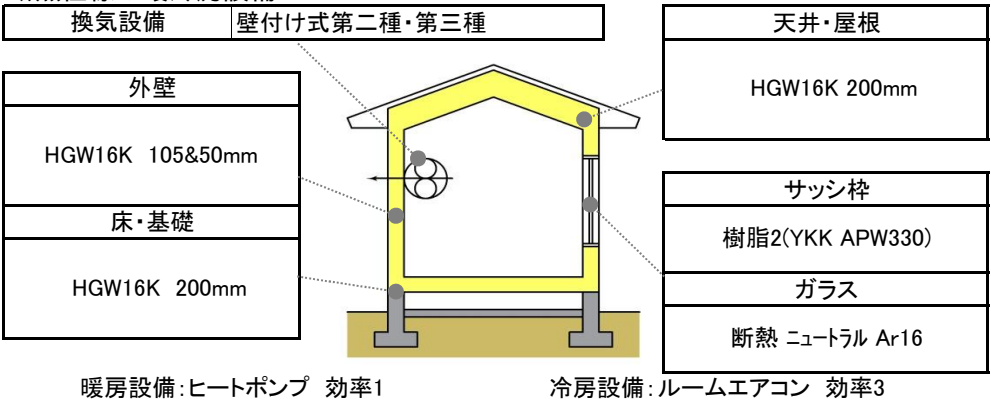
省エネ基準住宅(100%)に対して

**52.4%**

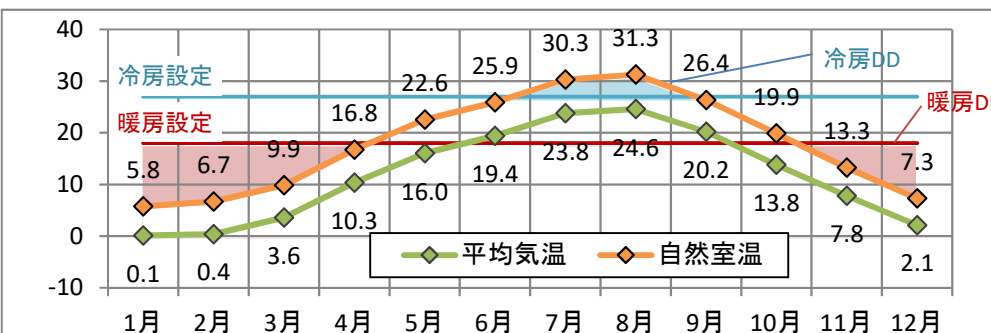
この住宅は

**準1.0住宅レベル**

## 断熱仕様と暖冷房設備

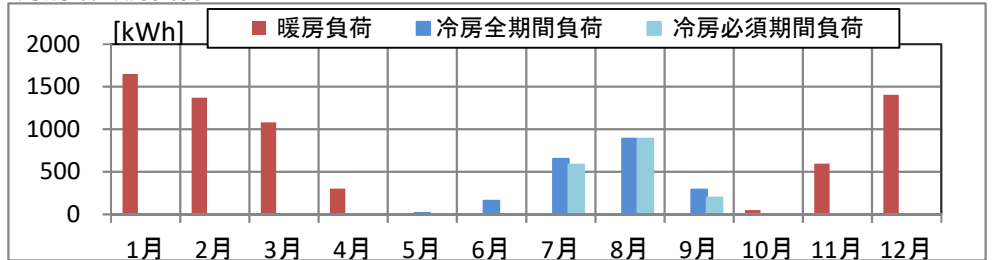


## 各月の平均外気温と平均室温



自然室温: 空調なしでの、日射取得と室内発熱による月平均室温です。  
暖冷房負荷は熱損失と上記暖房(冷房)DDより計算します。

## 月別暖冷房負荷



## 暖冷房エネルギー, 燃費計算結果

	省エネ基準住宅 [kWh]	当該住宅					
		熱負荷 [kWh]	使用熱源	消費量	効率	単価[円]	燃費[円]
暖房	12,297	6,449	電気	6,449 kWh	1.00	30	193,470
冷房	1,648	1,664	電気	555 kWh	3.00	30	16,645
合計	13,945	8,114	-	-	-	-	210,115

暖冷房設定: 全館連続運転 暖房設定室温 18°C, 冷房設定室温 27°C 湿度60%

気象データ: 拡張アメダス気象データ2000年版 標準年気象データを使用

実際はもっと安かったという結果でした